

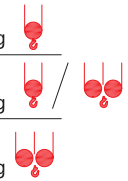
DIN/FEM CE

EN 14439-FEM 1005- C25/C50/D50

Curvas de cargas - Load diagrams - Lastkurven - Courbes de charges - Curve di carico - График грузоподъёмности

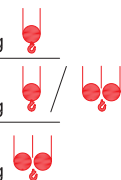
65 m


10	15	20	25	29,9	30	35	40	45	50	55	60	65	m
5000	5000	5000	5000	5000	4984	4184	3588	3126	2759	2459	2165	2000	Kg
10	15	18	20	29,1	30	35	40	45	50	55	60	65	m
5000	5000	5000	5000	5000	4834	4034	3468	2976	2609	2309	2060	1850	Kg
10	15	15,8	20	25	30	35	40	45	50	55	60	65	m
10000	10000	10000	7685	5965	4834	4034	3468	2976	2609	2309	2060	1850	Kg



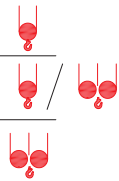
60 m


10	15	20	25	30	33	35	40	45	50	55	60	m
5000	5000	5000	5000	5000	5000	4685	4025	3514	3170	2775	2500	Kg
10	15	20	25	30	32,1	35	40	45	50	55	60	m
5000	5000	5000	5000	5000	5000	4535	3875	3364	2957	2625	2350	Kg
10	15	17,4	20	25	30	35	40	45	50	55	60	m
10000	10000	10000	8579	6674	5421	4535	3875	3364	2957	2625	2350	Kg



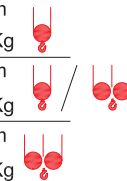
55 m


10	15	20	25	30	35	35,2	40	45	50	55	m
5000	5000	5000	5000	5000	5000	5000	4335	3789	3354	3000	Kg
10	15	20	25	30	34,3	35	40	45	50	55	m
5000	5000	5000	5000	5000	5000	4890	4185	3639	3204	2850	Kg
10	15	18,5	20	25	30	35	40	45	50	55	m
10000	10000	10000	9211	7176	5838	4890	4185	3639	3204	2850	Kg



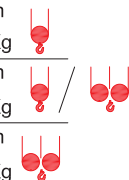
50 m


10	15	20	25	30	35	36,5	40	45	50	m
5000	5000	5000	5000	5000	5000	5000	4517	3951	3500	Kg
10	15	20	25	30	35	35,6	40	45	50	m
5000	5000	5000	5000	5000	5000	5000	4367	3801	3350	Kg
10	15	19,2	20	25	30	35	40	45	50	m
10000	10000	10000	9584	7471	6082	5100	4367	3801	3350	Kg



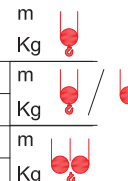
45 m


10	15	20	25	30	36,9	40	45	m	
5000	5000	5000	5000	5000	5000	4572	4000	Kg	
10	15	20	25	30	35	35,9	40	45	m
5000	5000	5000	5000	5000	5000	5000	4422	3850	Kg
10	15	19,4	20	25	30	35	40	45	m
10000	10000	10000	9696	7560	6156	5162	4422	3850	Kg



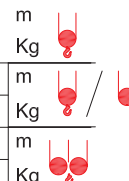
40 m


10	15	20	25	30	36,4	40	m	
5000	5000	5000	5000	5000	5000	4500	Kg	
10	15	20	22	25	30	37,8	40	m
5000	5000	5000	5000	5000	5000	5000	4700	Kg
10	15	20	20,4	25	30	35	40	m
10000	10000	10000	10000	8009	6528	5480	4700	Kg



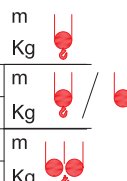
35 m


10	15	20	25	30	35	m	
5000	5000	5000	5000	5000	5000	Kg	
10	15	20	22	25	34	35	m
5000	5000	5000	5000	5000	5000	5000	Kg
10	15	20	20,8	25	30	35	m
10000	10000	10000	10000	8178	6668	5600	Kg

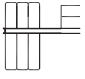


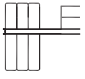
30 m


10	15	20	25	30	m	
5000	5000	5000	5000	5000	Kg	
10	15	20	22	25	30	m
5000	5000	5000	5000	5000	5000	Kg
10	15	19	20	25	30	m
10000	10000	10000	9458	7371	6000	Kg




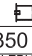


Bloque de contrapeso - Counterweight blocks - Gegengewichtsblöcke - Bloc de contrepoid - Blocco di contrappeso - Плиты противовеса

	65 m			60 m			55 m			50 m		
	A	B	C	A	B	C	A	B	C	A	B	C
	8	-	-	8	-	-	7	-	-	7	-	-
22000 Kg			22000 Kg			19250 Kg			19250 Kg			


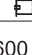


	45 m			40 m			35 m			30 m		
	A	B	C	A	B	C	A	B	C	A	B	C
	6	1	-	6	-	-	5	-	-	4	-	-
18000 Kg			16500 Kg			13750 Kg			11000 Kg			





Mecanismos - Mechanisms - Antriebe - Mécanismes - Meccanismi - Приводы



45Hp 10T (33Kw) - INV - 5V
 400V - 50HZ / 60HZ
 H.B.G. 126m S/R Ø12
 H.B.G. LEBUS 320m S/R Ø12



		m/min										
			0-6,3	0-33	0-45	0-65	0-89	0-3,1	0-16,5	0-22,5	0-32,5	0-44,5
			Kg	5000	5000	3500	2000	1250	10000	10000	7000	4000
	350 m LEBUS 734 m	Kw	33	33	33	33	33	33	33	33		

* 57Hp (42Kw) - INV - 5V
 400V - 50HZ / 60HZ
 H.B.G. LEBUS 300m S/R Ø12

		m/min										
			0-6,3	0-40	0-46	0-71	0-103	0-3,1	0-20	0-23	0-35,5	0-51,5
			Kg	5000	5000	3500	2000	1250	10000	10000	7000	4000
	600 m	Kw	42	42	42	42	42	42	42	42		

	m/min	11 / 37 / 75		
	Kw	4,5		
	r.p.m.	0,3	0,6	0,9
	Nm	2 x 65		
* 	r.p.m.	0,3	0,6	0,9
	Kw	2 x 5,5		
	m/min	12 / 24		
	Kw	4 x 3		

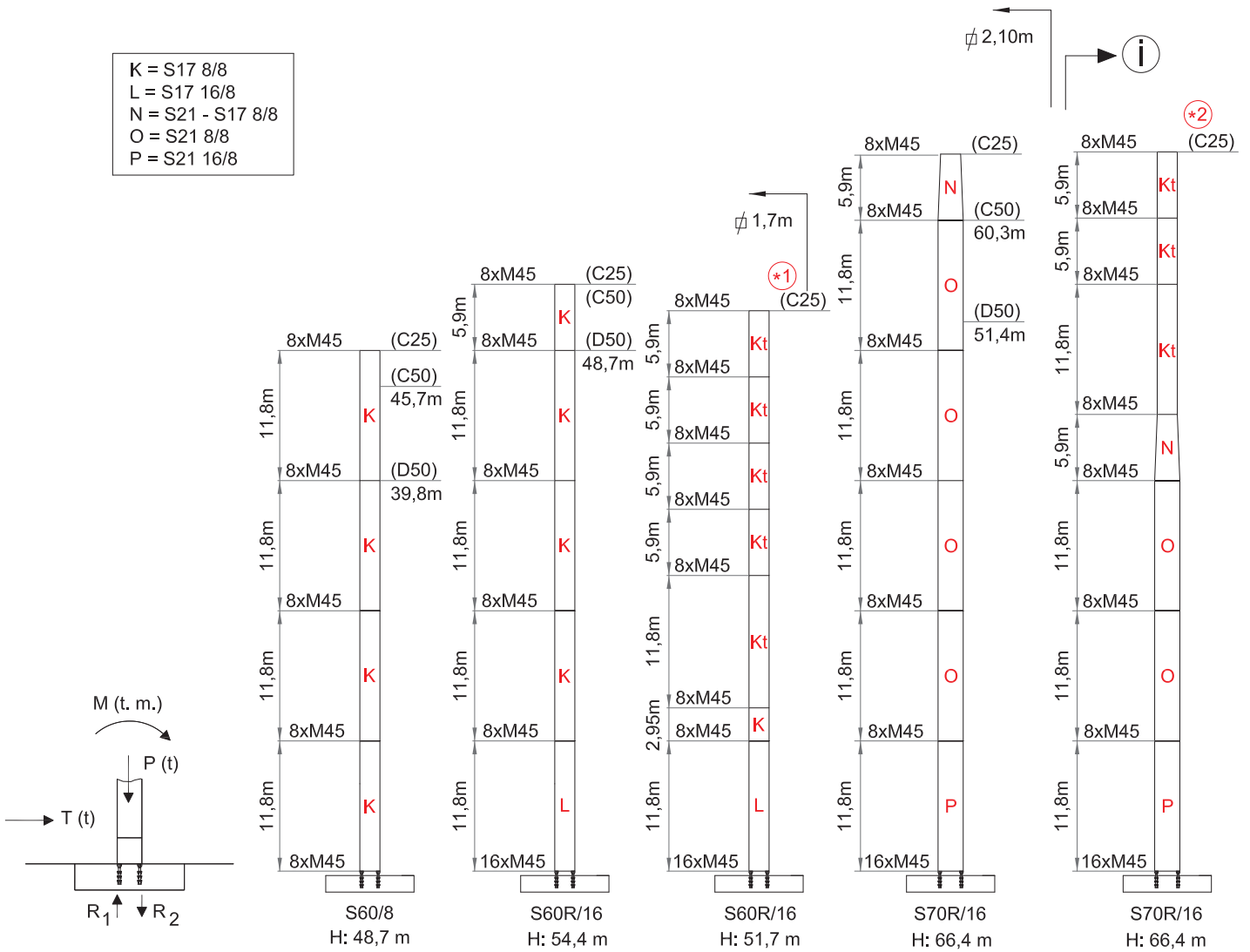
		400 V 50 Hz	100m 4x35mm2	GENERADOR	POTENCIA INSTALADA
2000/14/CEE 2005/88/CEE	2006/95 /CEE			120 kVA	60 KW

		400 V 60 Hz	100m 4x35mm2	* Opcional	
2000/14/CEE 2005/88/CEE	2006/95 /CEE				

- * Opcional / Optional / Opzionale
-  Elevación / Hoisting / Heben / Levage / Sollevamento
-  Distribución / Trolleying / Katzfahren / Distribution / Distributions
-  Orientación / Slewing / Schwenken / Orientation / Rotazione
-  Traslacion / Travelling / Schienenfahren / Translation / Traslazione
-  Cable / Rope / Seil / Câble / Fune

FEM 1005-C25-C50-D50/ EN 14439 - Mástil / Reacciones - Masts / Reactions - Mast / Eckdrücke - Mat / Réactions - Torre / Réazioni - Реакции / Комплектация башни

K = S17 8/8
 L = S17 16/8
 N = S21 - S17 8/8
 O = S21 8/8
 P = S21 16/8

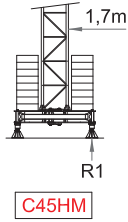


C25	H (m)	25,1	31	36,9	48,7	51,7	54,6	60,5	66,4
	M (T·m)	245,6	282,2	325,6	436,6	462,5	498	591	693,2
	T (t)	4,7	5,4	6	7,3	7,6	7,9	14	15
	P (t)	55,6	58,3	60,9	66,2	68,6	70	75,8	78

(i) Consultarnos - Consultateci - Consult us - Nous consulter - Auf anfrage -
 Другие высоты подъема и наращивание крана по запросу

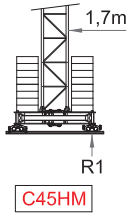
FEM 1005-C25-C50-D50 / EN 14439 - Bloque lastre de base - Base ballast block - Grundballastblöcke - Bloc de lest de base - Blocco di zavorra alla base - Балласты опорной рамы

(A)



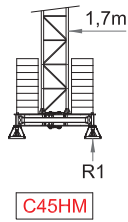
C25	H (m)	25,9 m	28,9 m	31,8 m	34,8 m	37,8 m	40,8 m	43,8 m	46,8 m
	R1 (t)	66,9 t	70,5 t	74,6t	79 t	83,7 t	89 t	100 t	114,3 t
	Z (t)	60,8 t	60,8 t	60,8 t	60,8 t	68,4 t	76 t	83,6 t	91,2 t
C50	H (m)	25,9 m	28,9 m	31,8 m	34,8 m	37,8 m	40,8 m	43,8 m	46,8 m
	R1 (t)	70,2 t	70,8 t	74,9t	79,8 t	83,9 t	97,4 t	113,1 t	130,1 t
	Z (t)	60,8 t	60,8 t	60,8 t	60,8 t	68,4 t	76 t	83,6 t	106,4 t
D50	H (m)	25,9 m	28,9 m	31,8 m	34,8 m	37,8 m	40,8 m		
	R1 (t)	70,4 t	70,9 t	81,8 t	97,5 t	114,6 t	133 t		
	Z (t)	60,8 t	60,8 t	60,8 t	68,4 t	91,2 t	98,8 t		

(B)



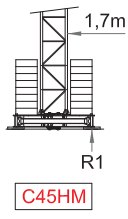
C25	H (m)	25,7 m	28,7 m	31,6 m	34,6 m	37,6 m	40,6 m	43,6 m	46,6 m
	R1 (t)	66,9 t	70,5 t	74,6t	79 t	83,7 t	89 t	100 t	114,3 t
	Z (t)	60,8 t	60,8 t	60,8 t	60,8 t	68,4 t	76 t	83,6 t	91,2 t
C50	H (m)	25,7 m	28,7 m	31,6 m	34,6 m	37,6 m	40,6 m	43,6 m	46,6 m
	R1 (t)	70,2 t	70,8 t	74,9t	79,8 t	83,9 t	97,4 t	113,1 t	130,1 t
	Z (t)	60,8 t	60,8 t	60,8 t	60,8 t	68,4 t	76 t	83,6 t	106,4 t
D50	H (m)	25,7 m	28,7 m	31,6 m	34,6 m	37,6 m	40,6 m		
	R1 (t)	70,4 t	70,9 t	81,8 t	97,5 t	114,6 t	133 t		
	Z (t)	60,8 t	60,8 t	60,8 t	68,4 t	91,2 t	98,8 t		

(D)



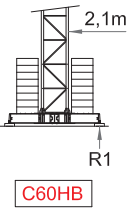
C25	H (m)	26,4 m	29,4 m	32,3 m	35,3 m	38,3 m	41,3 m	44,3 m	47,3 m
	R1 (t)	66,9 t	70,5 t	74,6t	79 t	83,7 t	89 t	100 t	114,3 t
	Z (t)	60,8 t	60,8 t	60,8 t	60,8 t	68,4 t	76 t	83,6 t	91,2 t
C50	H (m)	26,4 m	29,4 m	32,3 m	35,3 m	38,3 m	41,3 m	44,3 m	47,3 m
	R1 (t)	70,2 t	70,8 t	74,9t	79,8 t	83,9 t	97,4 t	113,1 t	130,1 t
	Z (t)	60,8 t	60,8 t	60,8 t	60,8 t	68,4 t	76 t	83,6 t	106,4 t
D50	H (m)	26,4 m	29,4 m	32,3 m	35,3 m	38,3 m	41,3 m		
	R1 (t)	70,4 t	70,9 t	81,8 t	97,5 t	114,6 t	133 t		
	Z (t)	60,8 t	60,8 t	60,8 t	68,4 t	91,2 t	98,8 t		

(E)



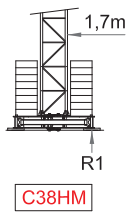
C25	H (m)	25,6 m	31,5 m	34,5 m	37,5 m	40,5 m	43,5 m	46,5 m	49,5 m
	R1 (t)	66,9 t	74,6t	79 t	83,7 t	89 t	100 t	114,3 t	130,9 t
	Z (t)	60,8 t	60,8 t	60,8 t	68,4 t	76 t	83,6 t	91,2 t	121,6 t
C50	H (m)	25,6 m	31,5 m	34,5 m	37,5 m	40,5 m	43,5 m	46,5 m	
	R1 (t)	66,9 t	74,6t	79 t	83,7 t	89 t	100 t	114,3 t	
	Z (t)	60,8 t	60,8 t	60,8 t	68,4 t	76 t	83,6 t	91,2 t	
D50	H (m)	25,6 m	31,5 m	34,5 m	37,5 m	40,5 m			
	R1 (t)	66,9 t	74,6t	79 t	83,7 t	89 t			
	Z (t)	60,8 t	60,8 t	60,8 t	68,4 t	76 t			

(F)



C25	H (m)	25,9 m	28,8 m	31,8 m	37,7 m	40,6 m	43,6 m	49,5 m	55,4 m
	R1 (t)	49 t	53,1 t	56,4 t	59,9 t	62,4 t	71,8 t	93,4 t	118,5t
	Z (t)	45,6 t	45,6 t	45,6 t	45,6 t	53,2 t	60,8 t	76 t	106,4 t
C50	H (m)	25,9 m	28,8 m	31,8 m	37,7 m	40,6 m	43,6 m	49,5 m	52,4 m
	R1 (t)	51,3 t	54,8 t	58 t	61,2 t	71,2 t	71,8 t	106,1 t	119,6t
	Z (t)	45,6 t	45,6 t	45,6 t	53,2 t	60,8 t	68,4 t	83,6 t	98,8 t
D50	H (m)	25,9 m	28,8 m	31,8 m	37,7 m	40,6 m	43,6 m	46,5 m	
	R1 (t)	52 t	56 t	61,7 t	84,9 t	97,9 t	112 t	127,3 t	
	Z (t)	45,6 t	45,6 t	45,6 t	60,8 t	68,4 t	83,6 t	91,2 t	

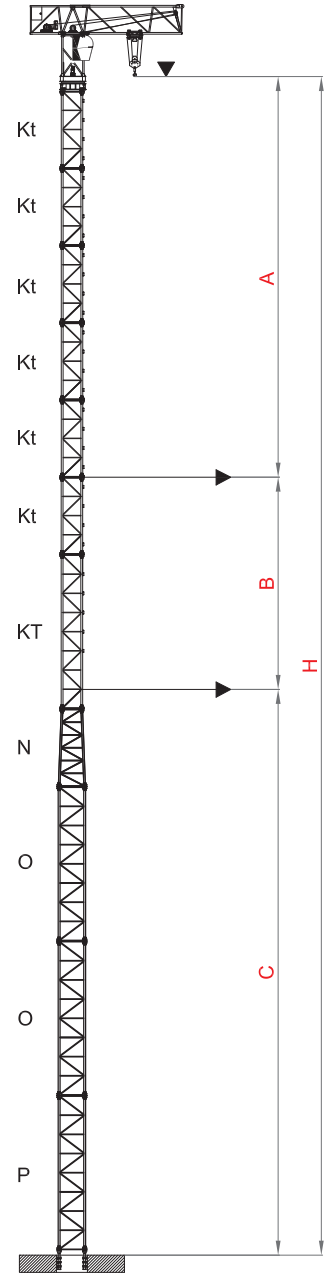
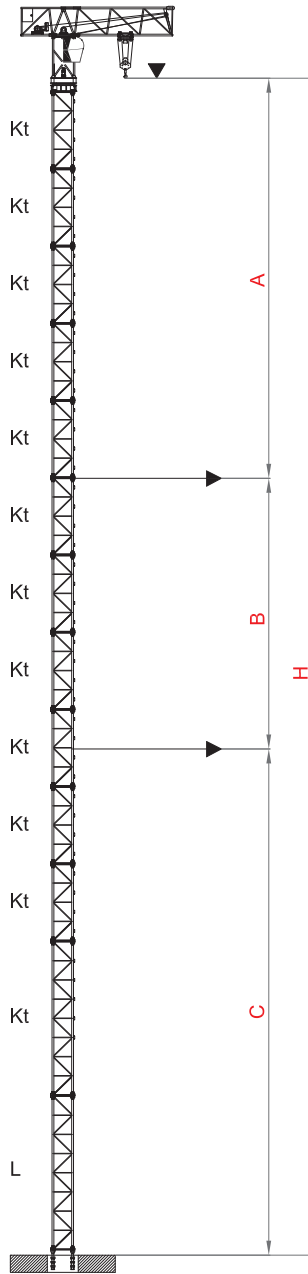
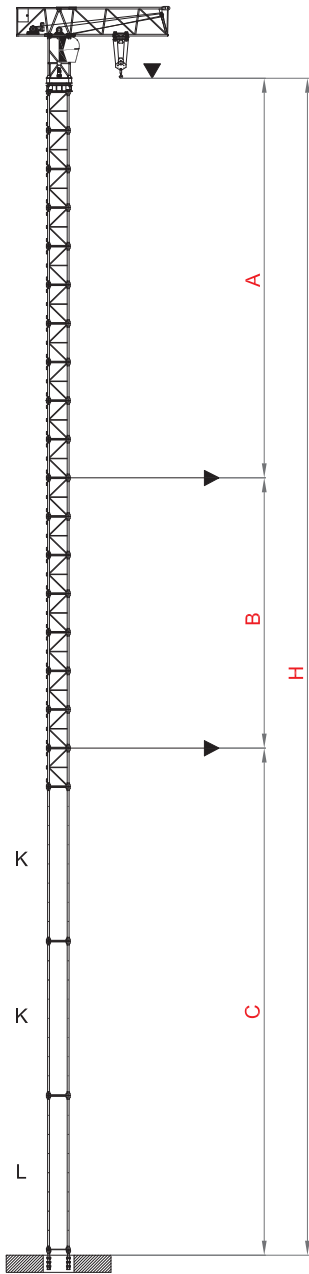
(G)



C25	H (m)	25,6 m	28,6 m	31,6 m	34,6 m	37,6 m	40,6 m		
	R1 (t)	80,5 t	85 t	88,9 t	95,4 t	101,3 t	107,7 t		
	Z (t)	68,4 t	76 t	76 t	91,2 t	98,8 t	106,4 t		
C50	H (m)	25,6 m	28,6 m	31,6 m	34,6 m	37,6 m	40,6 m		
	R1 (t)	81,2 t	86,4 t	89,9 t	96,8 t	102 t	119,9 t		
	Z (t)	68,4 t	76 t	76 t	91,2 t	98,8 t	106,4 t		
D50	H (m)	25,6 m	28,6 m	31,6 m	34,6 m	37,6 m			
	R1 (t)	81,8 t	86,8 t	100,5 t	119,5 t	140,4 t			
	Z (t)	68,4 t	76 t	76 t	98,8 t	106,4 t			

Proceso de trepado - Climbing - Kletterkrane - Telescopable - Sopralzo idraulico - Процесс наращивания крана

C25 TREPADO EXTERNO / EXTERNAL CLIMBING / GEANKERTER KRAN /
GRUE ANDRÉE / GRU ANCORATA / ВОСХОЖДЕНИЕ ЭКСТЕРНО



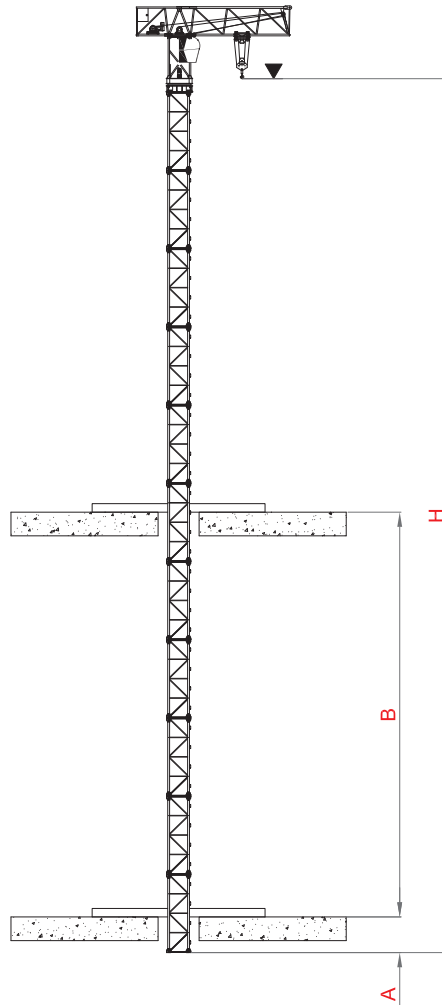
	MONOBLOCK K/2,95 m
A max.	30,6 m
B max.	17,7 m
C max.	40,1 m
Hi max.	54,6 m
H max. C+B+A	88,4 m
H max. C+B+B+A	106,1 m / (i)

PAGINA 4 (*1)	MONOBLOCK K/5,9 m
A max.	30,6 m
B max.	17,7 m
C max.	40,1 m
Hi max.	51,7 m
H max. C+B+A	88,4 m
H max. C+B+B+A	106,1 m / (i)

PAGINA 4 (*2)	MONOBLOCK K/5,9 m
A max.	30,6 m
B max.	17,7 m
C max.	52 m
Hi max.	66,4 m
H max. C+B+A	100,3 m
H max. C+B+B+A	118 m / (i)

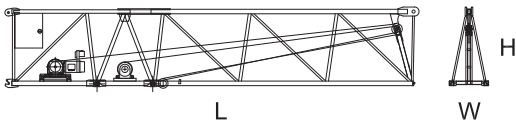
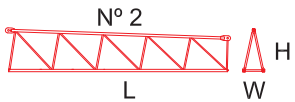
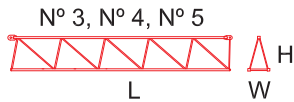
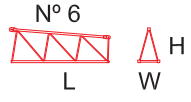
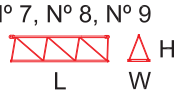
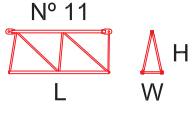
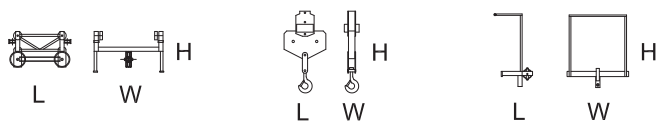
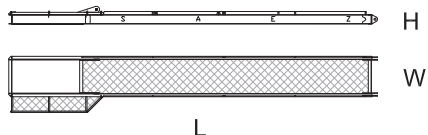
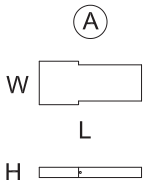
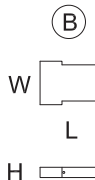
(i) Consultarnos - Consultateci - Consult us - Nous consulter - Auf anfrage -
Другие высоты подъема и наращивание крана по запросу

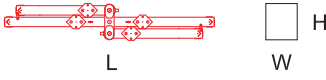

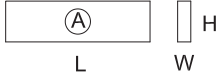
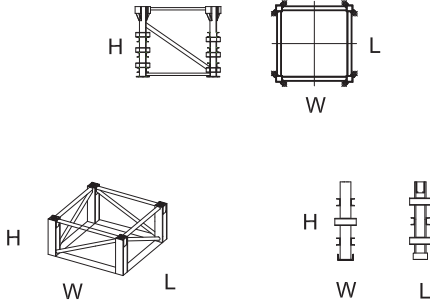
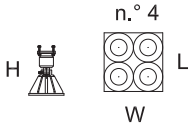
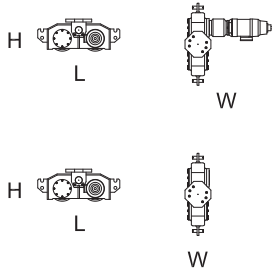
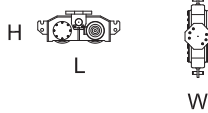
TREPADO INTERNO / BOTTOM CLIMBING CRANE / KLETTERKRANE IM GEBÄUDE / TÉLESCOPAGE SUR DALLES /
GRU CLIMBING / ВНУТРЕННИЙ ПРОЦЕСС ТЕЛЕСКОПИРОВАНИЯ

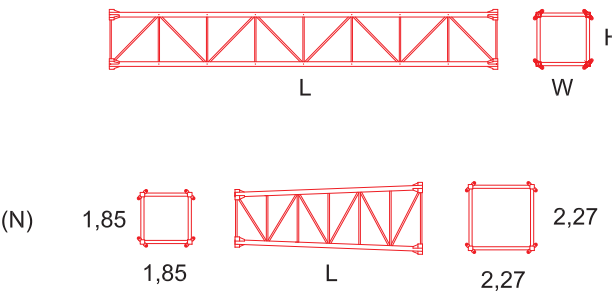
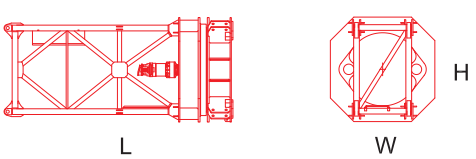
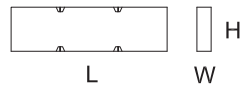
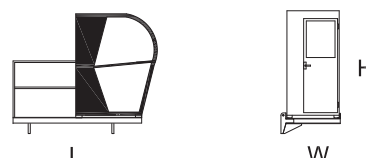
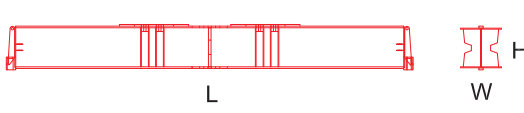



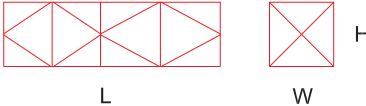
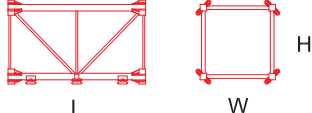
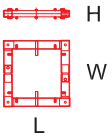
① Consultarnos - Consultateci - Consult us - Nous consulter - Auf anfrage -
Другие высоты подъема и наращивание крана по запросу

Dimensiones y transporte - dimensions and transport - Abmessungen und Transport - dimensions et des transports - dimensioni e trasporti - Размеры и транспорта

		L(m)	W(m)	H(m)	Peso(Kg)	
<p>Pluma tramo primero / Jib heel section / Ausleger-Anlenkstück / Pied de fleche / Settore articolato di braccio / Корневая секция стрелы</p>						
		11,9	1,25	2,3	6230	
<p>Elemento intermedio de pluma / Intermediate jib section / Ausleger-Zwischenstück / Élément interm. de fleche / Spezzone di braccio / Промежуточная секция стрелы</p>						
<p>Nº 2</p> 		2R	11,6	1,13	2,25	2406
<p>Nº 3, Nº 4, Nº 5</p> 		3R	11,6	1,13	1,8	1935
		4R	5,3	1,13	1,8	643
		5	5,3	1,13	1,8	530
		6	5,3	1,13	1,8	470
<p>Nº 6</p> 		7	5,3	1,13	1,45	376
<p>Nº 7, Nº 8, Nº 9</p> 		8	5,3	1,13	1,45	326
		9	5,15	1,13	1,4	248
<p>Nº 11</p> 		11R	5,15	1,13	2,25	1330
<p>Gancho, Carro y Puntera / Hook, Trolley and jib head / Lasthaken - Laufkatze-Cabeça de Lança / Crochet - Chariot-Pointe de fleche / Gancio - Carrello e Punta freccia / Крюк и грузовая тележка</p>						
		1,55	1,35	0,8	290	
		0,8	0,15	1,5	330	
		0,8	1,2	1,4	108	
<p>Contrapluma / Counter-jib / Gegenausleger / Contre-fleche / Controbraccio / Консоль противовеса</p>						
		11,94	1,8	0,6	2575	
<p>Bloque de contrapeso / Counterweight blocks / Gegengewichtsblöcke / Bloc de contrepoids / Blocco di contrappeso / Плита противовеса</p>						
<p>(A)</p> 		A	3,5	1,25	0,29	2750
<p>(B)</p> 		B	1,83	1,25	0,29	1500

	L(m)	W(m)	H(m)	Peso(Kg)
<p>Base Cruciforme 4,5x4,5 / Crossbase 4,5x4,5 / Fundamentkreuz 4,5x4,5 / Châsis 4,5x4,5 / Carro base 4,5x4,5</p> 	6,7	1,1	1,2	5750
<p>Vigas auxil. de base / Half base beams / Halbträger für fundamentkreuz / Semipoutre de châsis de base / Travi di congiunzi di congiunzione</p> 	4,4	0,3	0,55	220 (x2)
<p>Bloque lastre de base / Base ballast block / Grundballastblöcke / Bloc de lest de base / Blocco di zavorra alla base / Плиты балласта опорной рамы</p> 	440	0,3	1,2	3800
<p>Elemento de empotre / Foundation anchor / Fundamentanker / Pieds de scellement / El anegare / Анкерные крепления</p>  <p>Dima</p>	<p>S60/8 1,85 1,85 1,6 956</p> <p>S60/R16 1,85 1,85 1,6 1108</p> <p>S70/8 2,27 2,27 1,6 1122</p> <p>S70R/16 2,27 2,27 1,6 1274</p> <p>S75R16/20 0,35 0,35 1,6 1200</p> <p>S75R16/22 0,5 0,5 2 2840</p> <p>S75R16/26 0,5 0,5 2,4 3160</p> <p>S75R24/26 0,5 0,5 2,4 3400</p> <p>Dima 2,31 2,34 0,8 1650</p>			
<p>Niveladores / Levellers / Spindel pyramide / Niveleurs / Piedi regolabile</p> 	1,20	1,20	0,90	250 (x4)
<p>Traslacion / Travelling bogies / Kranfahren / Traslacion / Traslazione</p> 	1,15	1,25	0,45	505 (x2)
	1,15	0,25	0,45	450 (x2)

	L(m)	W(m)	H(m)	Peso(Kg)	
Elemento de torre / Tower section / Turmstück / Élément de mât / Elemento di torre / Башенные секции					
	K	11,8	1,85	1,85	4600
	K	5,9	1,85	1,85	2472
	K	3	1,85	1,85	1425
	L	11,8	1,85	1,85	5520
	O	11,8	2,27	2,27	5044
	O	5,9	2,27	2,27	2640
	O	3	2,27	2,27	1545
	P	11,8	2,27	2,27	5700
	N	5,9			3500
	X	6	2,27	2,29	4000
	T	6	2,27	2,29	4300
	U	6	2,31	2,34	5910
	Z	6	2,61	2,34	5980
					
Unidad de rotacion / Complete slewing unit / Drehbühne / Orientation / Rotazione / Оголовок башни					
		4,40	2,00	2,00	6800
					
Bloque apoyo de base / Base support block / Grundballastblöcke / Bloc de appui de base / Blocco di appoggio alla base					
		3,75	0,5	1,2	5400
					
Cabina y soporte / Cabin and platform / Kabine und wartungs / Cabine et support / Cabina e supporto / Кабина с основой					
		3,00	1,15	2,35	558
					
Viga principal base C60HB / Main base beam C60HB / Hauptträger für fundamentkreuz C60HB / Poutre de châssis de base C60HB / Trave principale della base C60HB / Несущая балка опорной рамы C60HB					
		8,65	0,78	0,92	4300
					

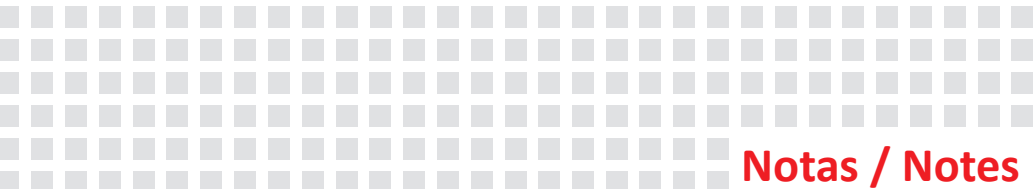
	L(m)	W(m)	H(m)	Peso(Kg)
<p>Semiviga secundaria base C60HB / Half base beam C60HB / Halbträger für fundamentkreuz C60HB / Semipoutre de châssis de base C60HB / Semitrave secundaria della base C60HB</p> 	4,27	0,68	0,97	2025
<p>Jaula de telescopaje tipo K / Climbing cage type K / Hydraulikbühne K / Cage de telescopage type K / Gabbia di montaggio K / Монтажная обойма K</p> <p>Completa / Full / Vollständige / Complete / completa / полный</p> 	<p>K-2,95 7,35</p> <p>K-5,9 11,2</p>	2,1	2,1	<p>6400</p> <p>8000</p>
<p>Estructura / Steel frame / Struktur / Construction / Struttura / структура</p>	<p>K-2,95</p> <p>K-5,9</p>			<p>4890</p> <p>6490</p>
<p>Hidraulico y accesorios / Hydraulic and accessories / Hydraulik-und Zubehör / hydraulique et accessoires / idrauliche ed accessori / Гидравлические и аксессуары</p>	<p>K-2,95</p> <p>K-5,9</p>			<p>1510</p> <p>1510</p>
<p>Tramo trepador Kt / Tower section Kt / Turmstück Kt / Élément de mât Kt / Elemento di torre Kt / Башенные секции Kt</p> 	<p>2,95</p> <p>5,9</p> <p>11,8</p>	1,85	1,85	<p>1475</p> <p>2572</p> <p>4750</p>
<p>Marco trepado externo / Tie-frame / Cadre d'encrage externe / Sopralzo con ancoraggio esterno / внешняя рамка пристежки</p> 	2,31	2,31	0,26	950



40" HC x 6 - HBG 36,9 m



x 6 - HBG 36,9 m



ESPECIFICACIONES SUJETAS A MODIFICACIONES SIN PREVIO AVISO.
Specifications subject to modification without notice.
Obiges kann ohne berstaendigung geaendert werden.
Specifications susceptibles de modification sans avis préalable.
Specifiche suscettibili di variazioni senza preavviso.

DECLINAMOS TODA RESPONSABILIDAD DERIVADA DE LA INFORMACION PROPORCIONADA.
This information is supplied without liability.
Sämtliche Angaben erfolgen ohne Gewähr.
Ces renseignements sont sans garantie.
Le indicazioni contenute si intendono salvo errori ed omissioni.